

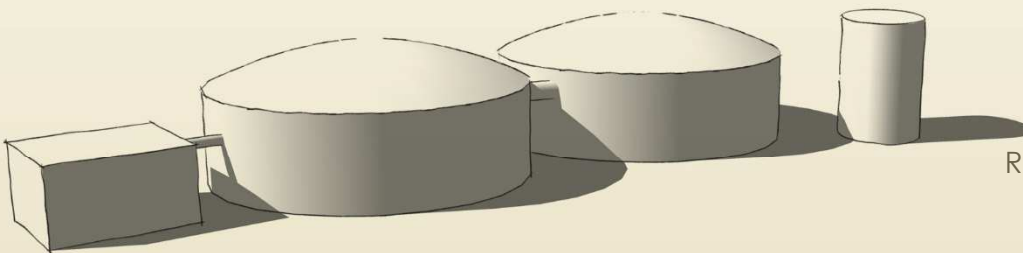
# SAS METH'ALLASSAC BIOGAZ

## Unité de méthanisation

Commune d'Allassac (19)

Dossier de demande d'enregistrement  
(art. L.512-7 et suivants du Code de l'environnement)

Pièce n°21 :  
Plans et schémas fournis en annexes



Référence : 2021-000339  
Novembre 2022

[www.cabinet-ectare.fr](http://www.cabinet-ectare.fr)



## LISTE DES ANNEXES

- 1. PLAN DES RESEAUX**
- 2. ZONAGE ATEX**
- 3. SCHEMA PID**

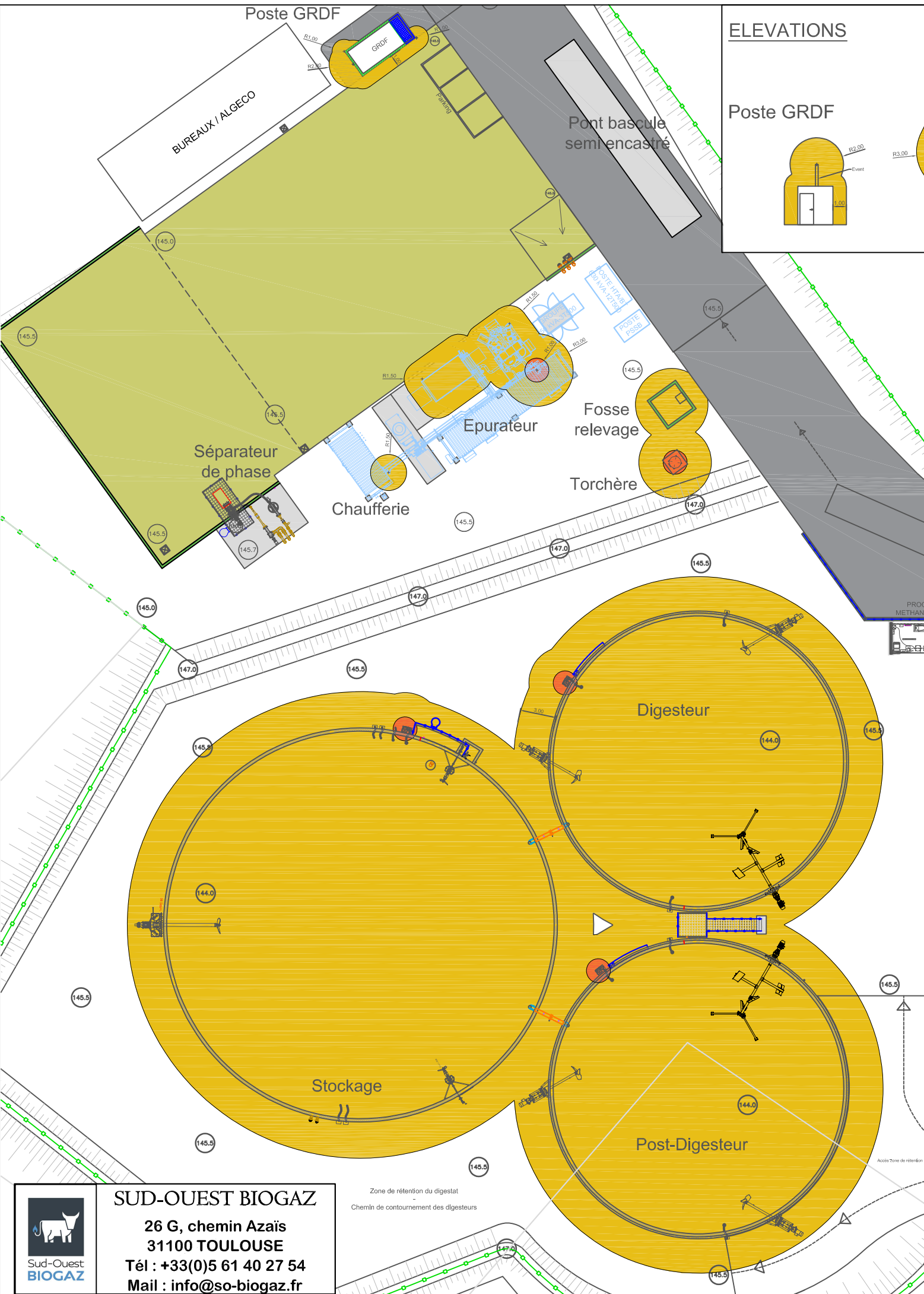


# 1. PLAN DES RESEAUX



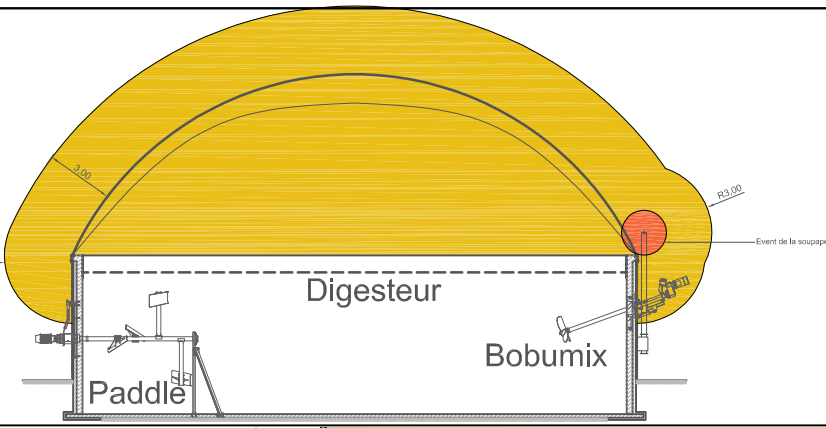
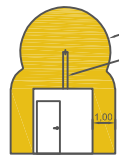


## 2. ZONAGE ATEX



**ELEVATIONS**

Poste GRDF



Digesteur

Bobumix

Silo ensilages :  
 - Dallage enrobé voirie lourde 3356 m² (intérieur silo)  
 - Murs périphérique en blocs béton empilables (165 mL),  
 - H=2.4m, l=0.8m : à valider  
 - Double pente 2%  
 - Type de mur à actualiser

**LEGENDE :**

- Zone 1 : une ATEX est susceptible de se présenter occasionnellement en fonctionnement normal.
- Zone 2 : une ATEX n'est pas susceptible de se présenter en fonctionnement normal ou, si elle se présente néanmoins, n'est que de courte durée.

Signalisation des zones ATEX



Affichage



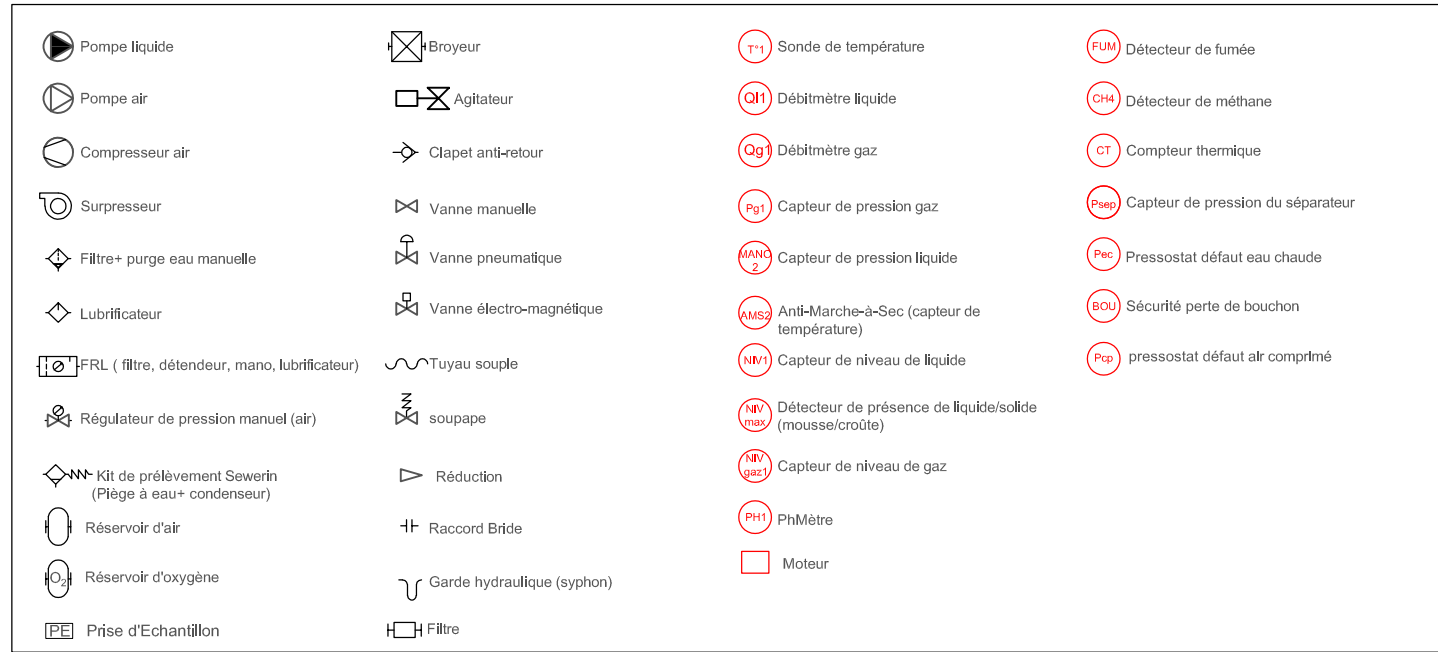
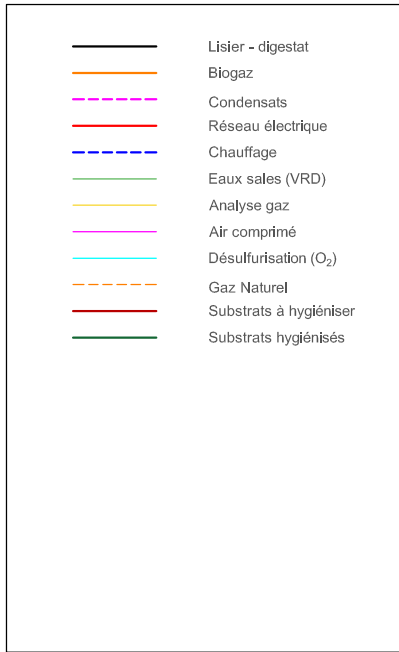
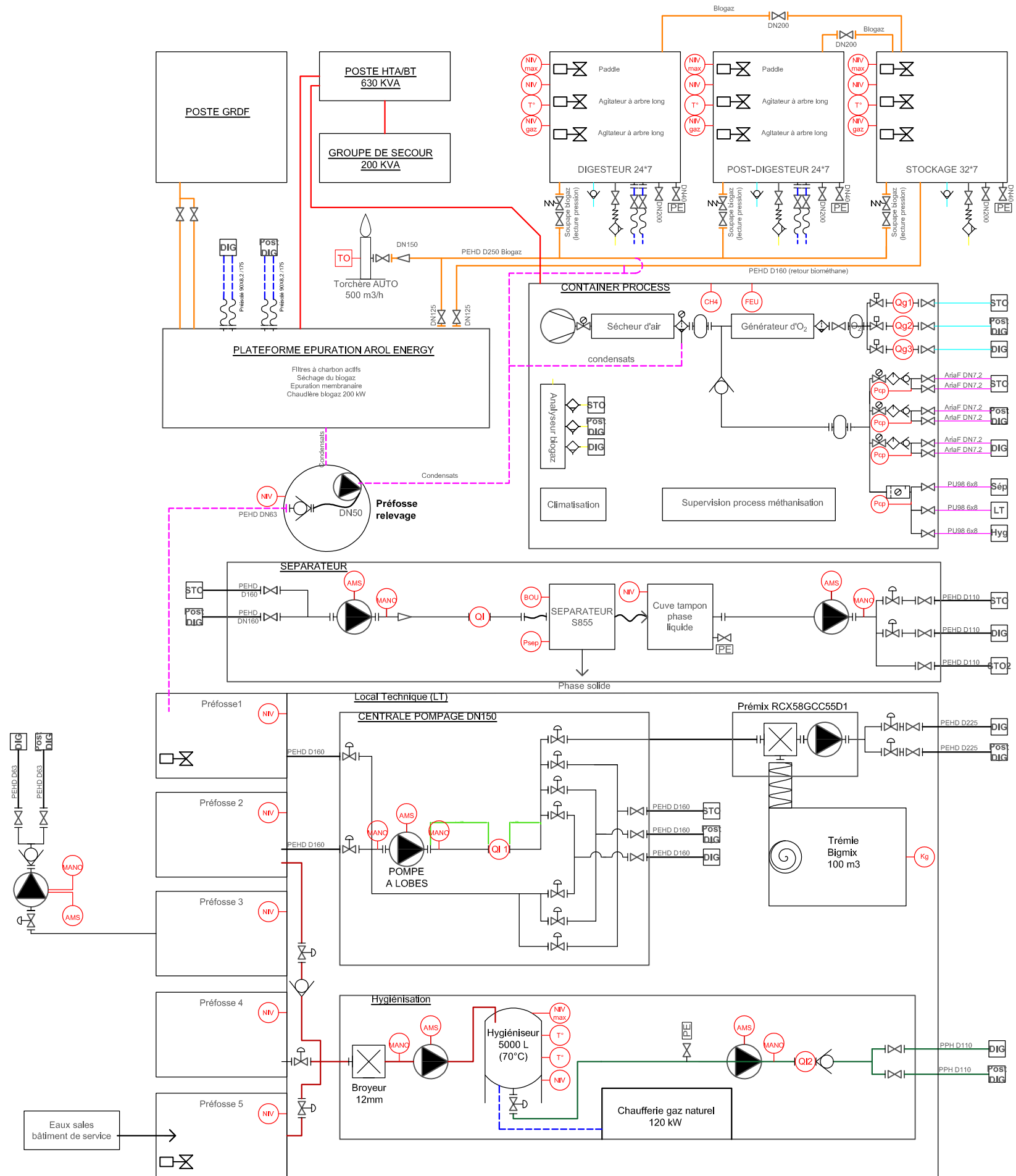
Accès en zone

Il est interdit de pénétrer à l'intérieur des zones 1 sauf mise en place d'une procédure spécifique. L'accès à l'intérieur des zones 2 doit être limité et contrôlé par l'exploitant.

**SUD-OUEST BIOGAZ**  
 26 G, chemin Azaïs  
 31100 TOULOUSE  
 Tél : +33(0)5 61 40 27 54  
 Mail : info@so-biogaz.fr



## 3. SCHEMA PID



Conformément aux lois en vigueur ce dessin est notre propriété. Il n'est permis d'en faire usage qu'avec notre autorisation écrite.



**SUD-OUEST BIOGAZ**  
 26 Chemin Azaïs  
 31100 TOULOUSE  
 Tél : +33(0)5 61 40 27 54  
 Mail : info@so-biogaz.fr

Echelle	-	Date	14/04/2022	Phase projet	DOE	Chef de projet	Mathieu Issartel
Format papier	A3	Affaire	METHALLASSAC		Dessin	Mathieu Issartel	
<b>PID</b>						<b>Ind A</b>	

**Maître d'ouvrage**  
 SAS Méth'AllassacBiogaz  
 La Prade  
 19240 ALLASSAC